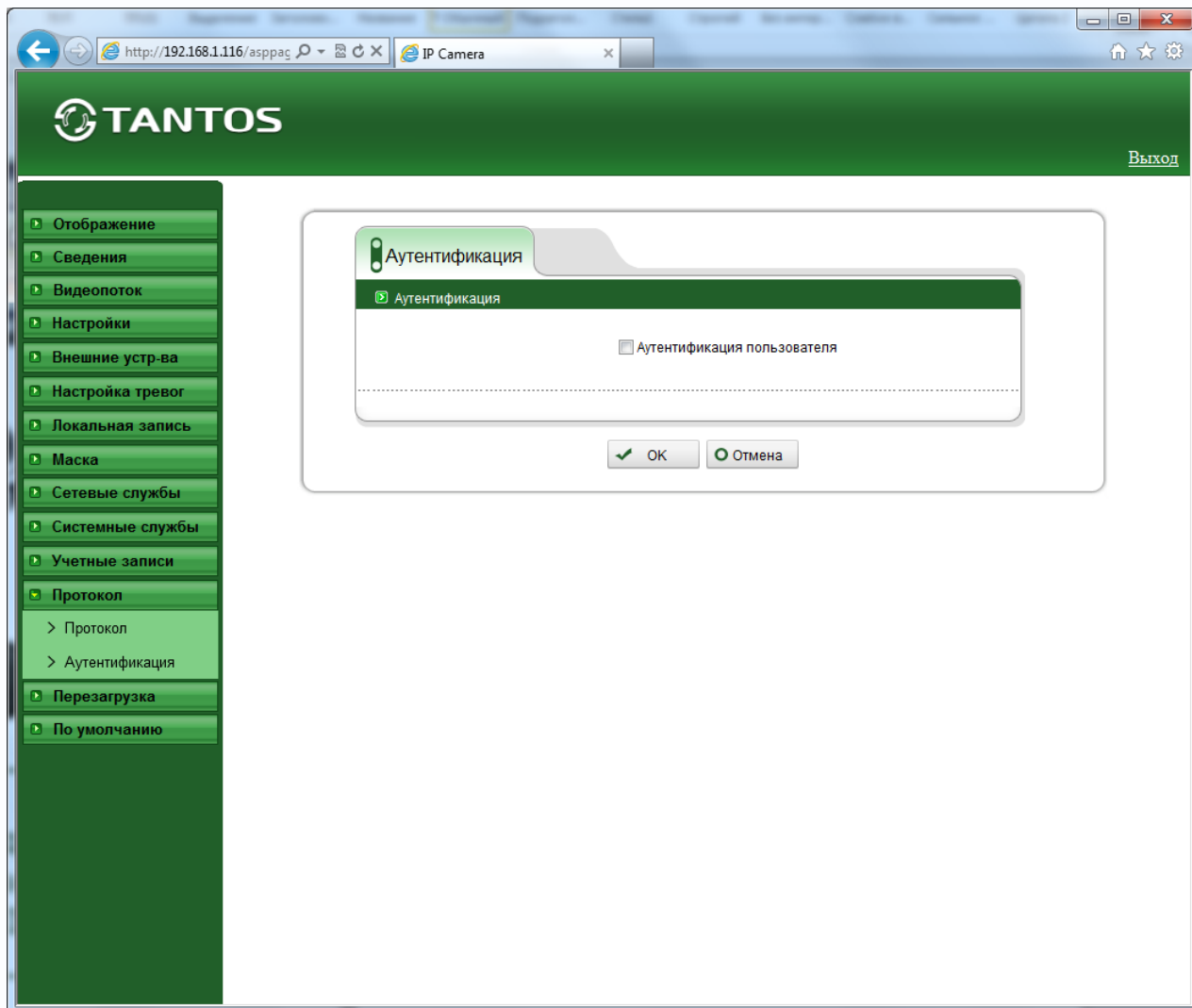




Руководство  
по подключению IP камер  
TANTOS TSi к «ITV Аххон»

Подключитесь к камере через веб-интерфейс.

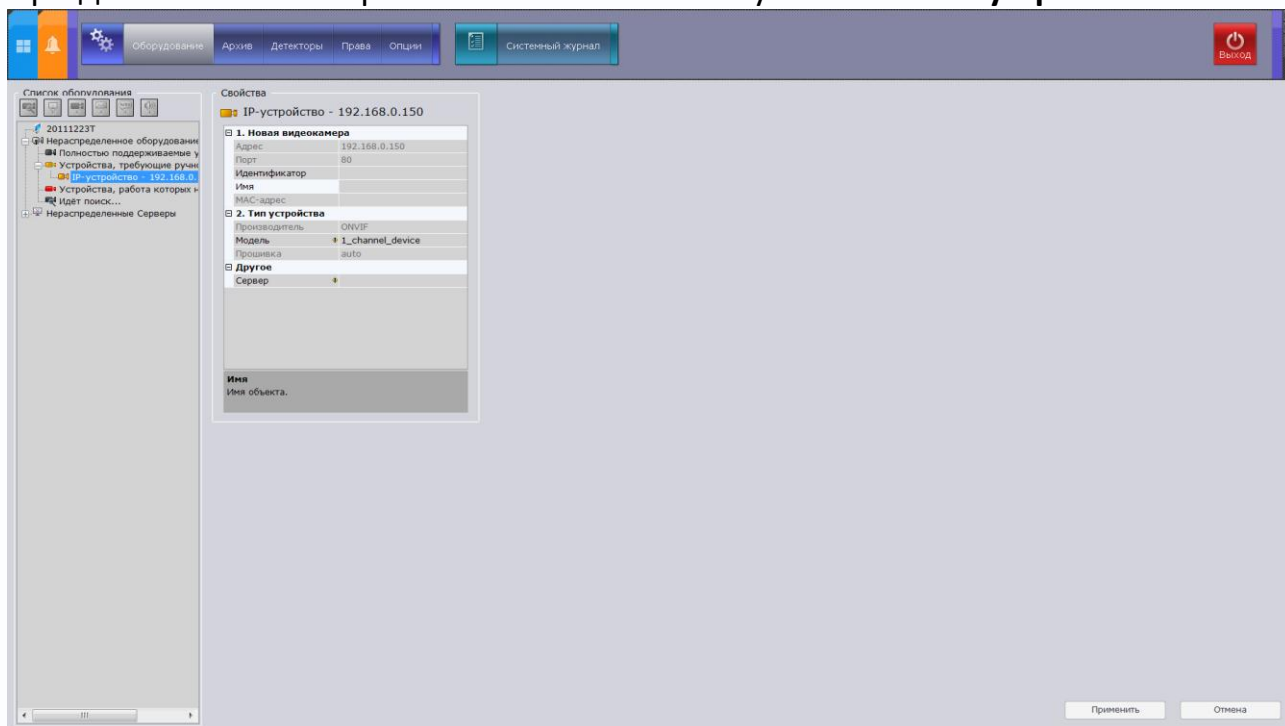
В меню «**Протокол**» - «**Аутентификация**» отключите аутентификацию и нажмите «**ОК**».



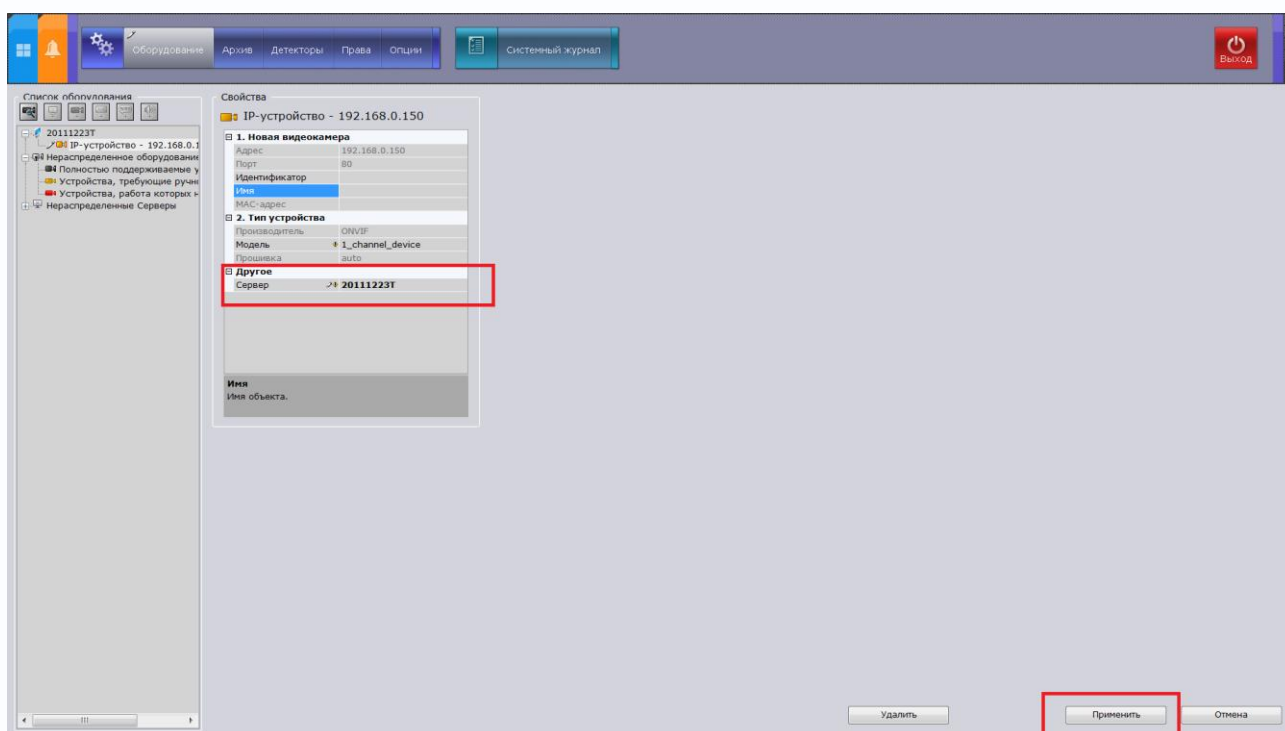
Перезагрузите камеру.



При добавлении камеры в ПО «ITV Аххон» запустите «Поиск устройств».



В найденных камерах укажите в поле «Сервер» текущий сервер (имя компьютера) и нажмите внизу кнопку «Применить».



В результате должно появиться изображение подключаемой камеры.

Установите в поле «**Видеопоток на запись**» параметр «**Качество**» равное «**9**». Установите в поле «**Другое**» параметры «**Транспортный протокол**» значение «**ТСР**», а для параметра «**Яркость**» значение «**25**». Отрегулируйте остальные параметры при необходимости.

**Не забывайте после внесения изменений нажимать кнопку «Применить»!**

